



# La pollution lumineuse

Présenté par Daniel Rousset

Association Nationale pour la  
Protection du Ciel et de  
l'Environnement Nocturnes

**SAUVONS**



**LE SAUMON**

Colloque INTERNATIONAL  
« DES SAUMONS ET DES HOMMES 2 »  
du 10 au 12 octobre 2013 à Brioude



# Impact sur le paysage nocturne



Clermont Ferrand



Aurillac



# Images satellite

1992



NOAA-DMSP

# Images satellite

2010



# Images satellite



# Impact sur la faune

La biodiversité a aussi besoin de la nuit



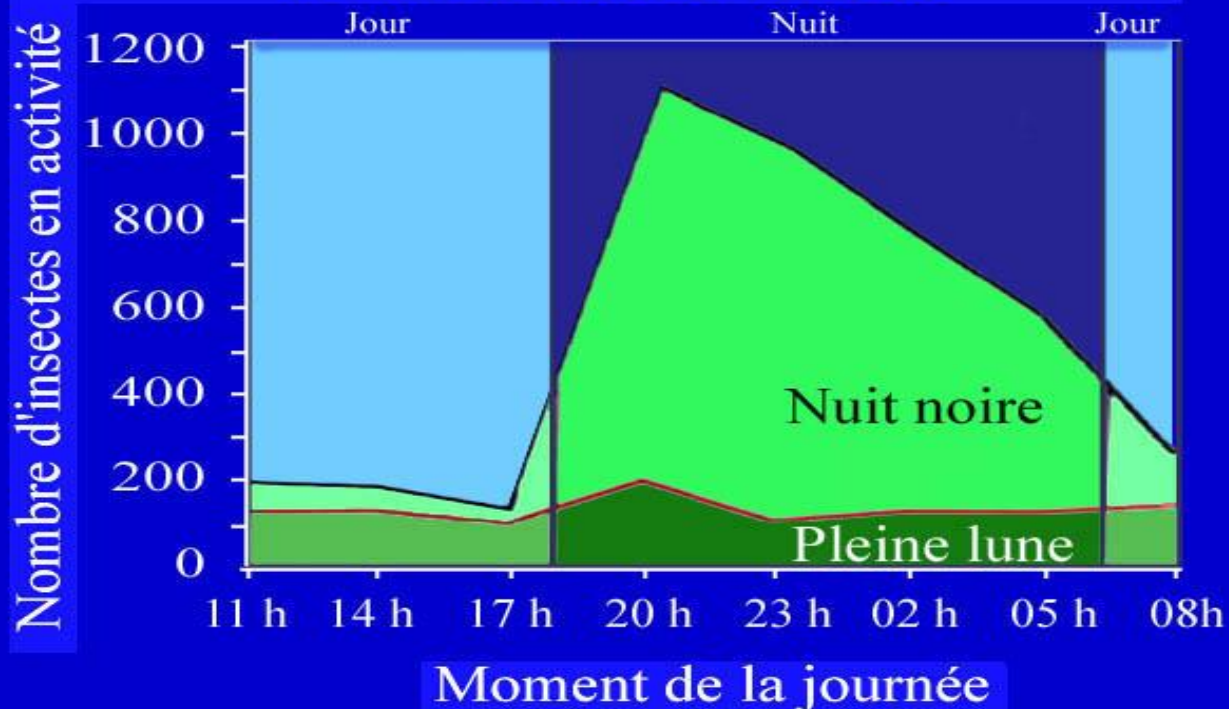
# Impact sur la faune

Plus de 50% des espèces sont nocturnes



# Impact sur la faune

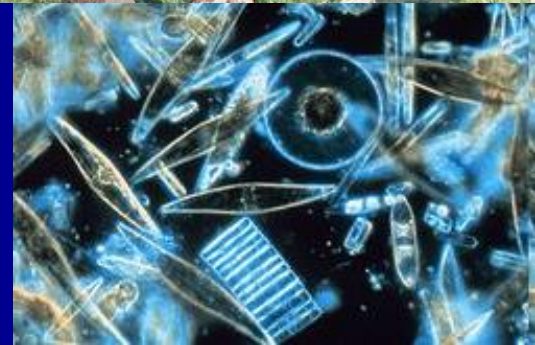
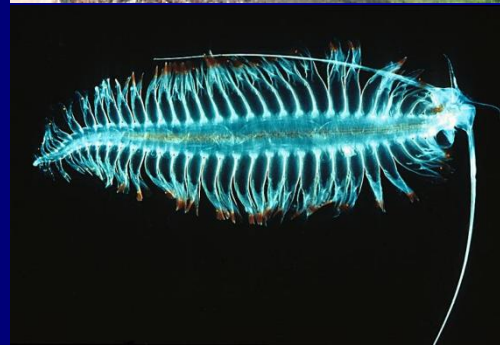
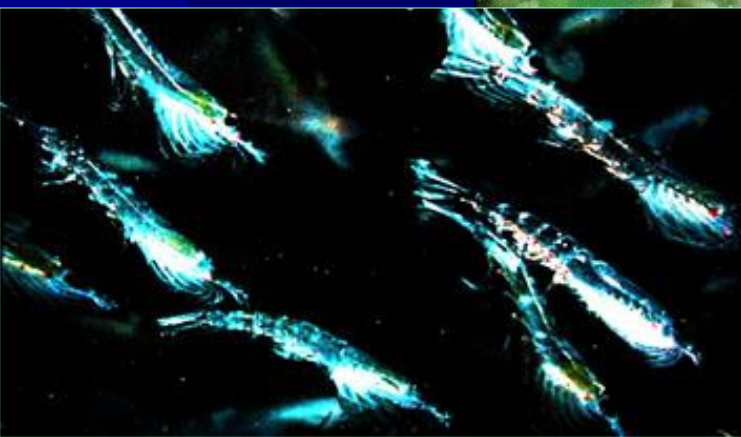
Migration et activité des insectes en fonction de l'intensité de la lumière





# Impact sur la faune

Dans l'eau  
aussi



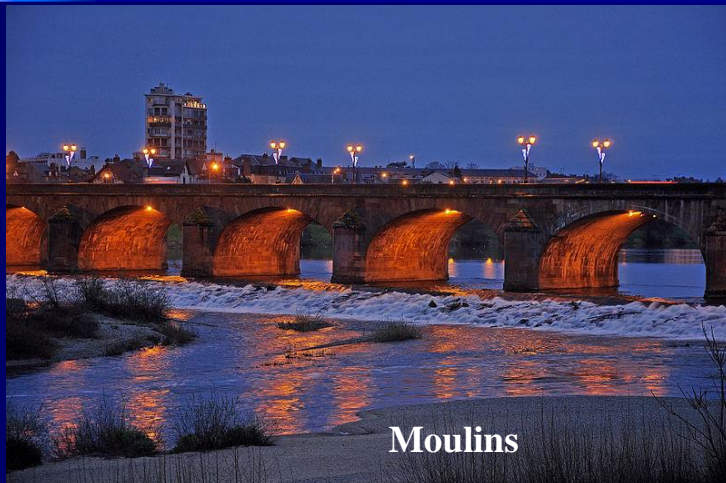
# Impact sur la faune



## Vichy



# Impact sur la faune



# Impact sur la faune

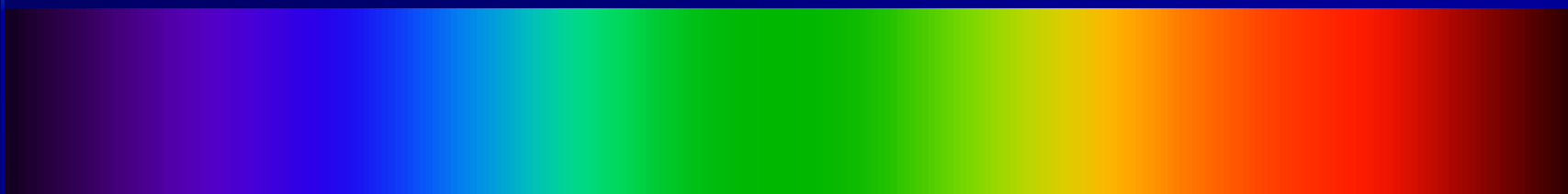




# Les lampes

UV

IR



400nm

700nm

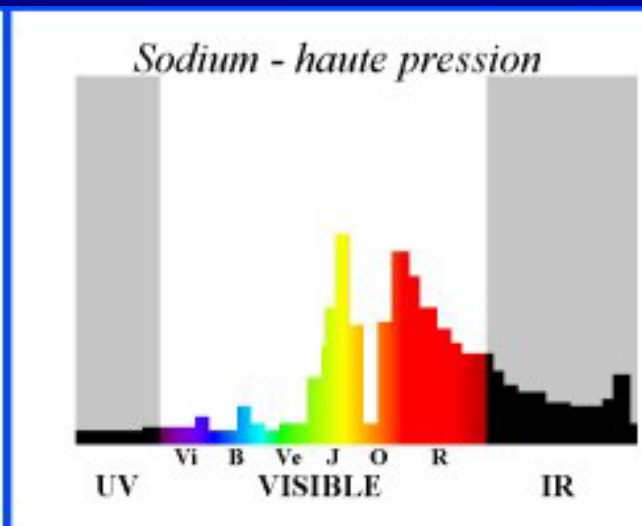
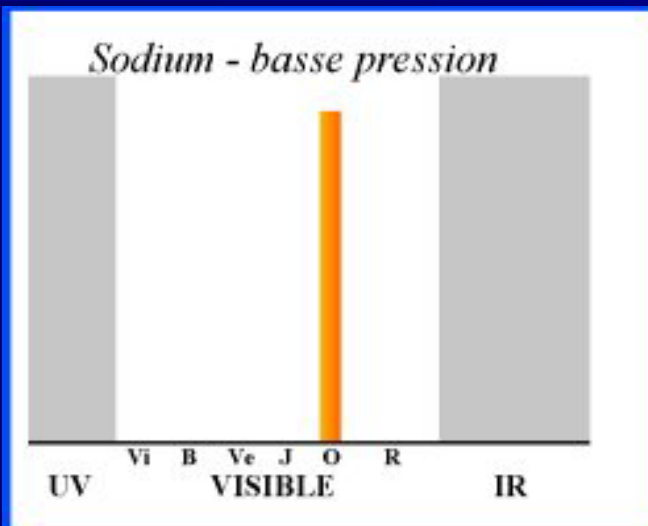


# Les lampes

9.000.000 lampes en service  
dont  
3.300.000 au mercure  
4.600.000 au sodium

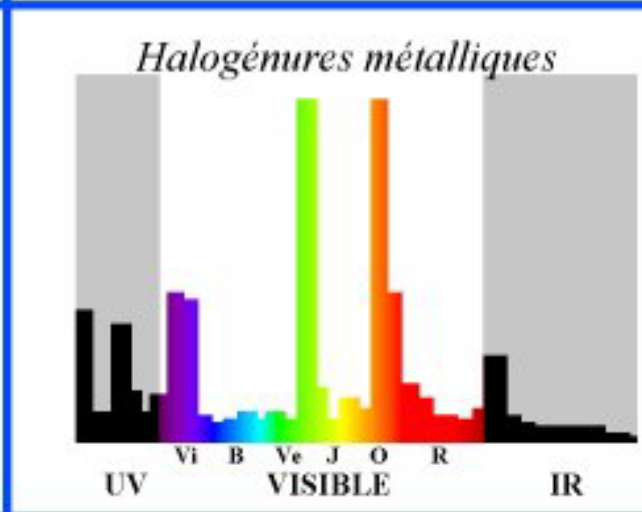
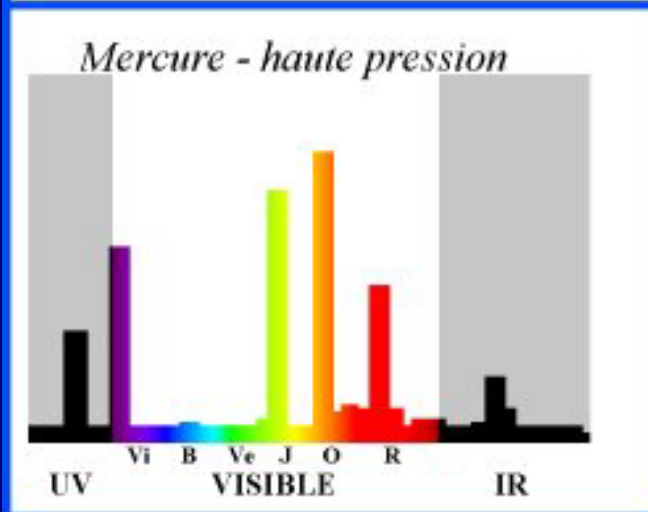
Durée de vie

18000h



16000h

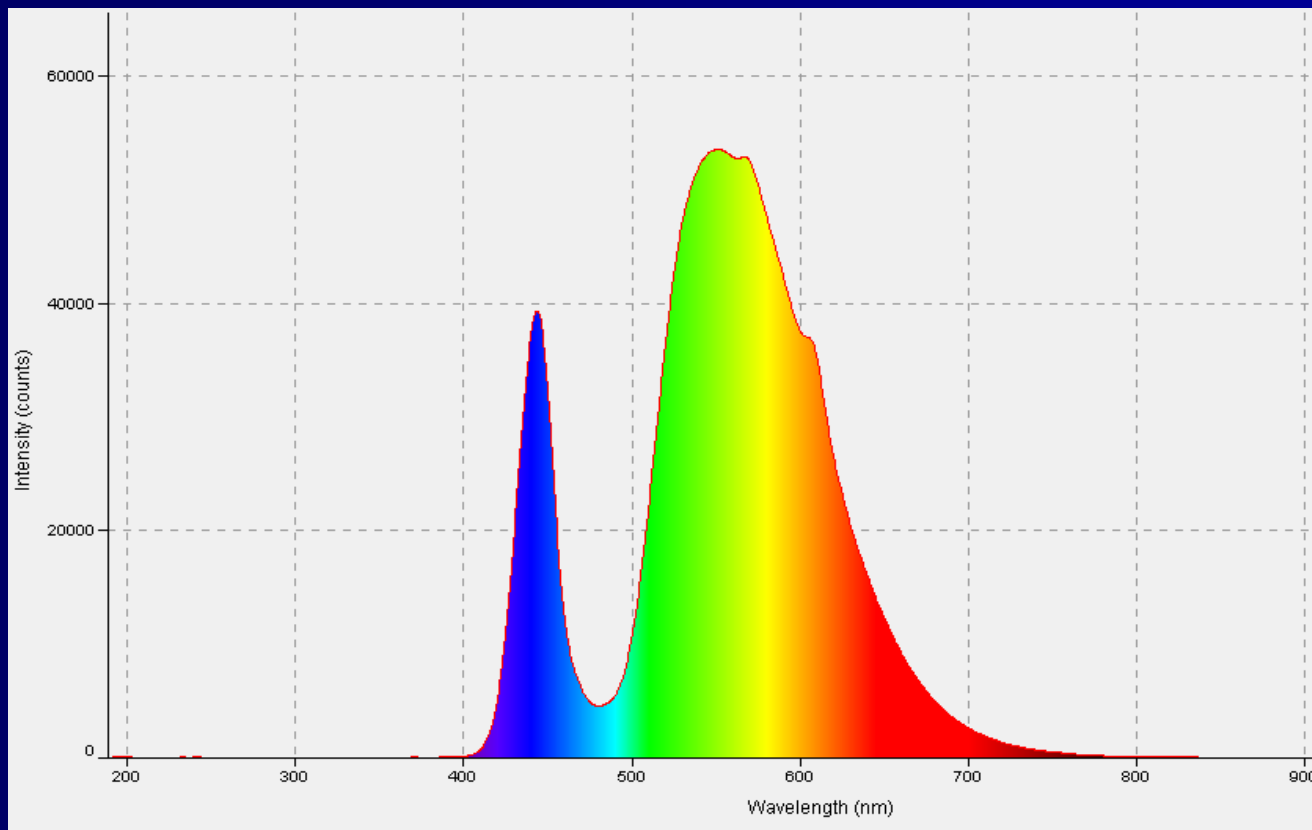
15000h



12000h

# Les lampes

- Les LEDs ou l'annonce d'une catastrophe



Durée  
de vie  
incertaine



# Prévention

## ■ Article 173 de la loi du Grenelle 2

Les émissions de lumière excessives de nature à présenter des dangers ou causer des troubles excessifs aux personnes, à la faune, à la flore ou aux écosystèmes, entraînant en outre un gaspillage énergétique ou empêchant l'observation du ciel nocturne, feront l'objet de **mesures de prévention, suppression ou à défaut limitation.**





# Prévention

**31/01/2013 : arrêté d'extinction relatif à l'éclairage nocturne des bâtiments non résidentiels, mise en place le 1er juillet 2013**






# Prévention



ASSOCIATION NATIONALE  
POUR LA PROTECTION DU CIEL  
ET DE L'ENVIRONNEMENT  
NOCTURNES

COMMUNE DE  
MERY SUR CHER

**CHARTRE POUR LA  
PROTECTION DU CIEL  
ET DE  
L'ENVIRONNEMENT  
NOCTURNES**





# L'association nationale pour la protection du ciel et de l'environnement nocturnes vous remercie pour votre attention



*« Éteignez la veilleuse  
de votre téléviseur!  
ça chauffe! »*

France inter 05 04 2010

