

Observatoire des biocénoses aquatiques de la Sélune



Pablo RAULT
Colloque « Renaissance de la vallée de la Sélune

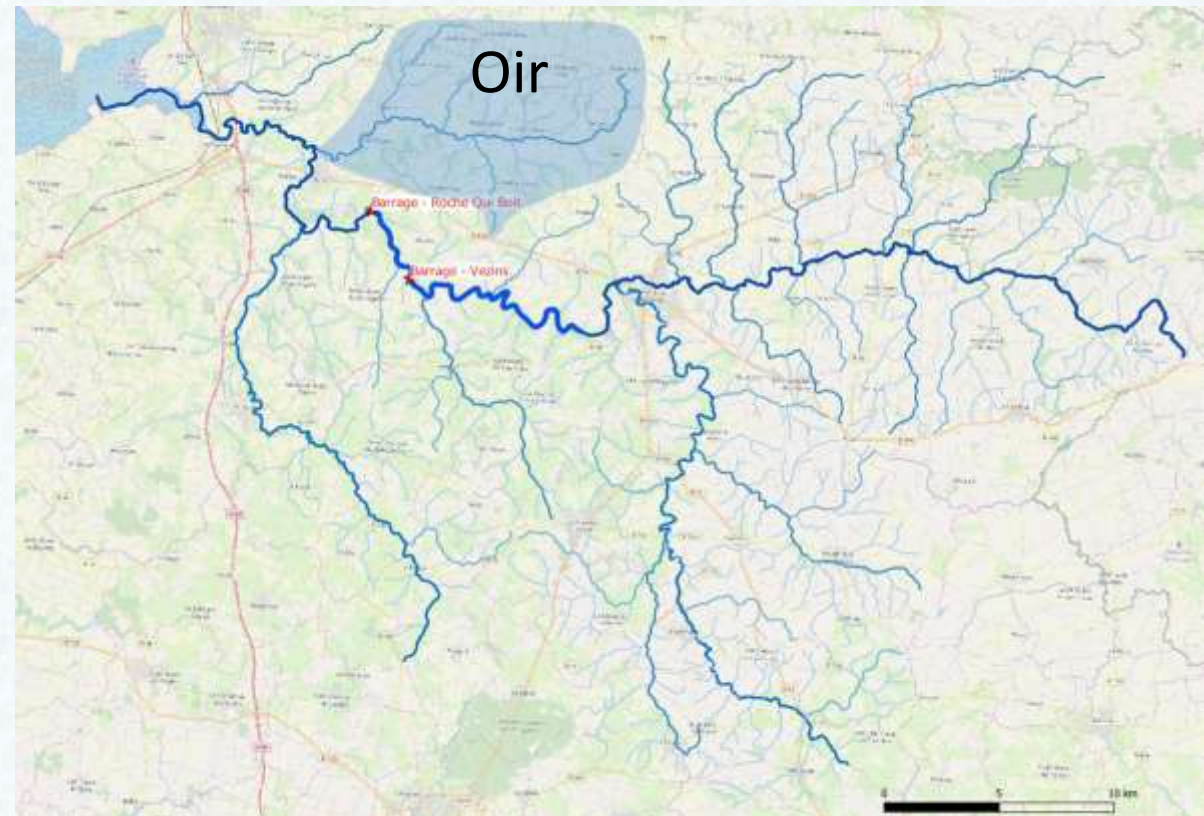
25/09/2019

Suivi de la renaturation de la Sélune : 2 volets

- **Hydrogéomorphologie**
- **Biocénoses aquatiques** : unité U3E (Unité Expérimentale d'Ecologie et d'Ecotoxicologie aquatique)
– INRA Rennes



- déploiement en 2019, pour un suivi jusqu'à 10 ans après l'arasement des barrages
- Continuité avec les études scientifiques antérieures



Observatoire de la Sélune : objectifs

Reconnexion de 75% du bassin versant amont de la Sélune
Modification des processus physiques et biologiques de la rivière.
→ Répercussion sur les écosystèmes aquatiques

Objectifs de l'observatoire environnemental :

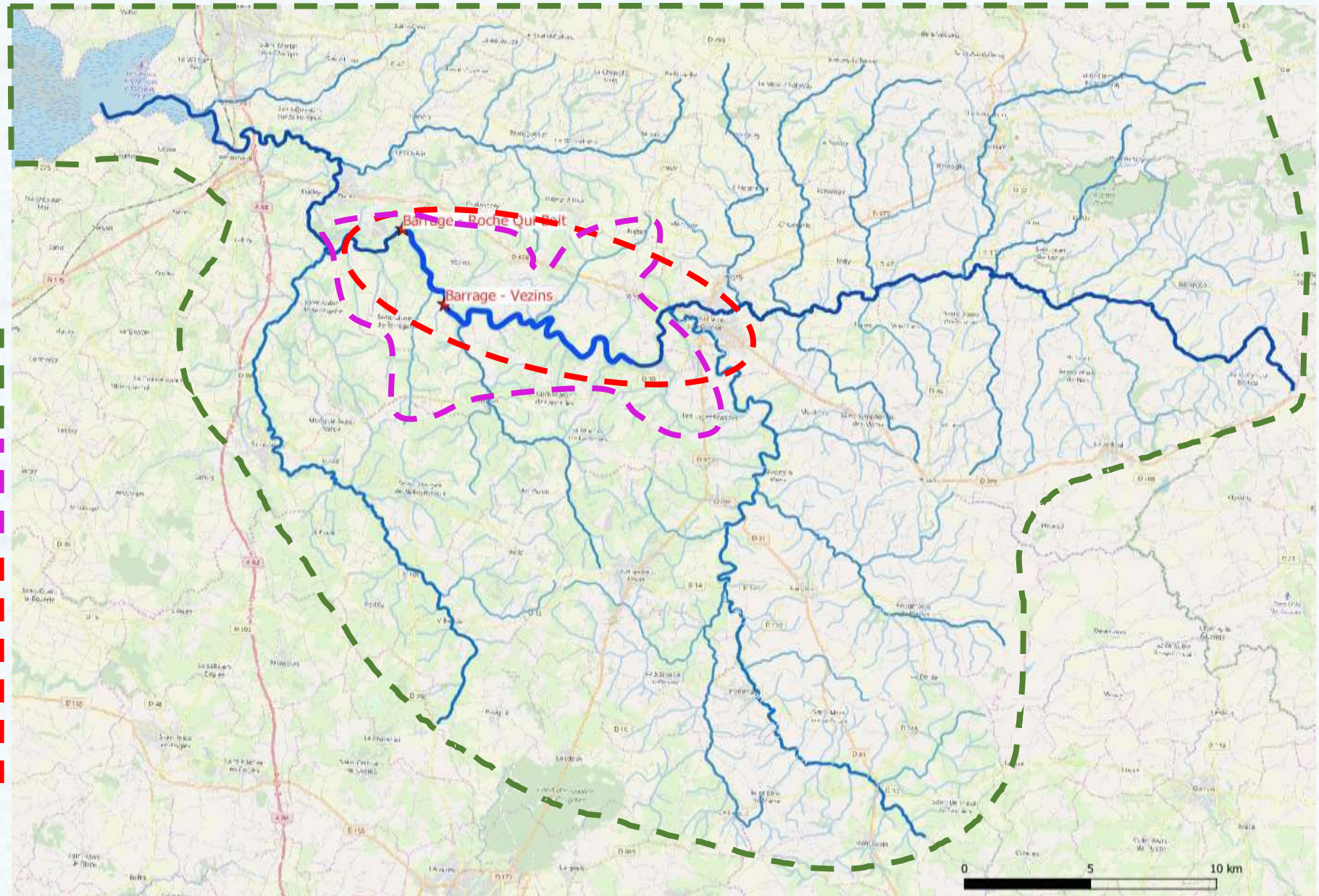
1. Suivre l'évolution des biocénoses aquatiques en phases pré et post effacement des barrages
2. Mettre à disposition les données acquises aux chercheurs et au grand public



Observatoire de la Sélune : un territoire à couvrir

Compartiments de la biocénose aquatique suivis :

1. Poissons migrateurs amphihalins
2. Ecrevisses invasives et natives
3. Macroinvertébrés benthiques
4. Plantes aquatiques
5. Biofilm photosynthétique



Observatoire de la Sélune : 5 volets de suivi

Volet 1 : Poissons migrateurs amphihalins

- **Espèces suivies :**

Saumon atlantique, truite (de mer, fario), lamproies (fluviale, marine), anguille

- **Paramètres suivis :**

- ✓ Abondance
- ✓ Mesures biologiques (taille, poids...)
- ✓ Génétique des populations
- ✓ Cycles migratoires



Volet 2 : Ecrevisses invasives et natives

Paramètres suivis :

Suivi du front de colonisation de l'écrevisse invasive de Californie (*Pacifastacus leniusculus*), au détriment de l'écrevisse locale à pattes blanches (*Austropotamobius pallipes*)

- ✓ Détection de l'écrevisse invasive par piégeage et ADN environnemental aquatique



Observatoire de la Sélune : 5 volets de suivi

Volets 3, 4, 5 : Macroinvertébrés benthiques, plantes aquatiques, biofilm photosynthétique



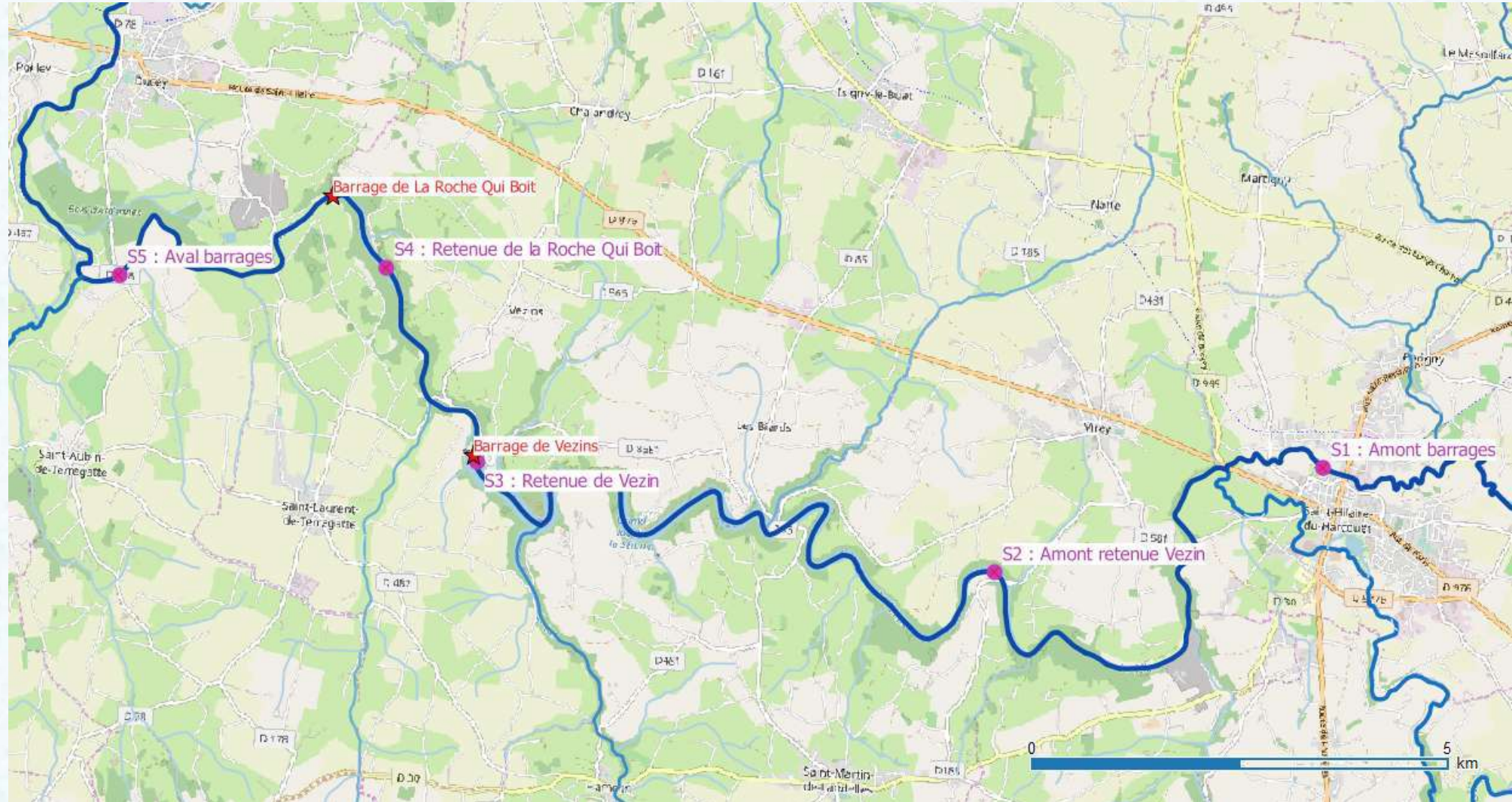
Excellents indicateurs de la qualité du milieu aquatique

Paramètres suivis :

Espèces présentes et abondances relatives

Observatoire de la Sélune : 5 volets de suivi

Volets 3, 4, 5 : Macroinvertébrés benthiques, plantes aquatiques, biofilm photosynthétique



Merci de votre attention



Unité Expérimentale d'Ecologie et d'Ecotoxicologie aquatique
65, rue de St Briec CS 84 215 / 35042 Rennes Cedex
☎ : 02.23.48.54.41

