

Projet de réserve naturelle nationale de l'estuaire de la Loire

DREAL Pays de la Loire

Comité de préfiguration
du 26 novembre 2010

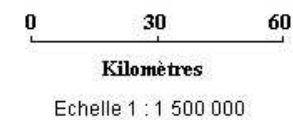


Un site d'intérêt écologique majeur

L'estuaire de la Loire est
un espace naturel
d'importance nationale et internationale

Une vaste zone humide...

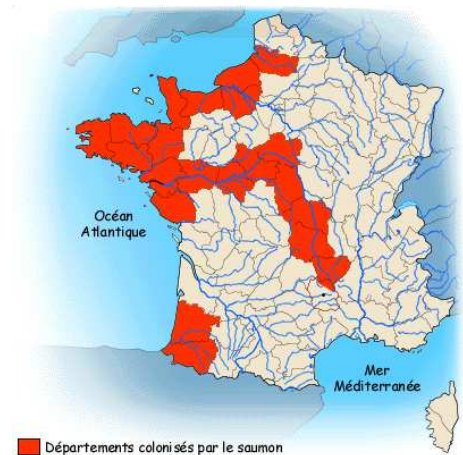
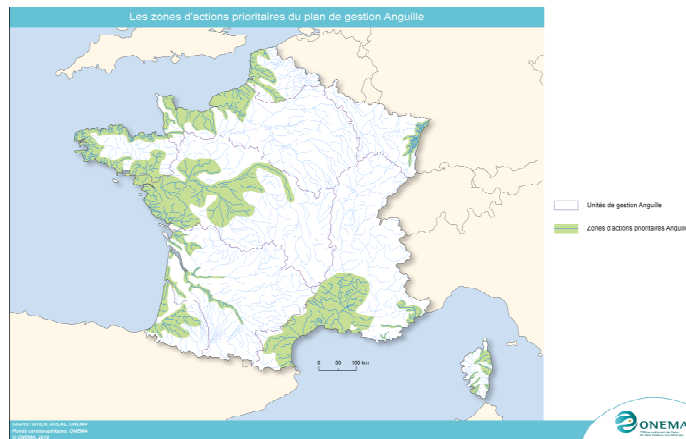
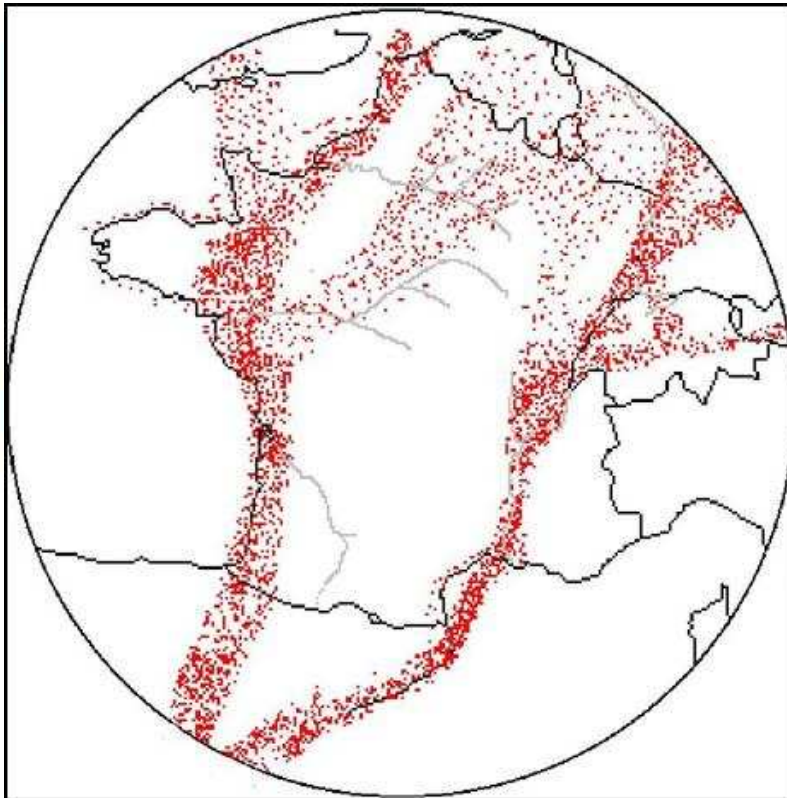
Région Pays de la Loire



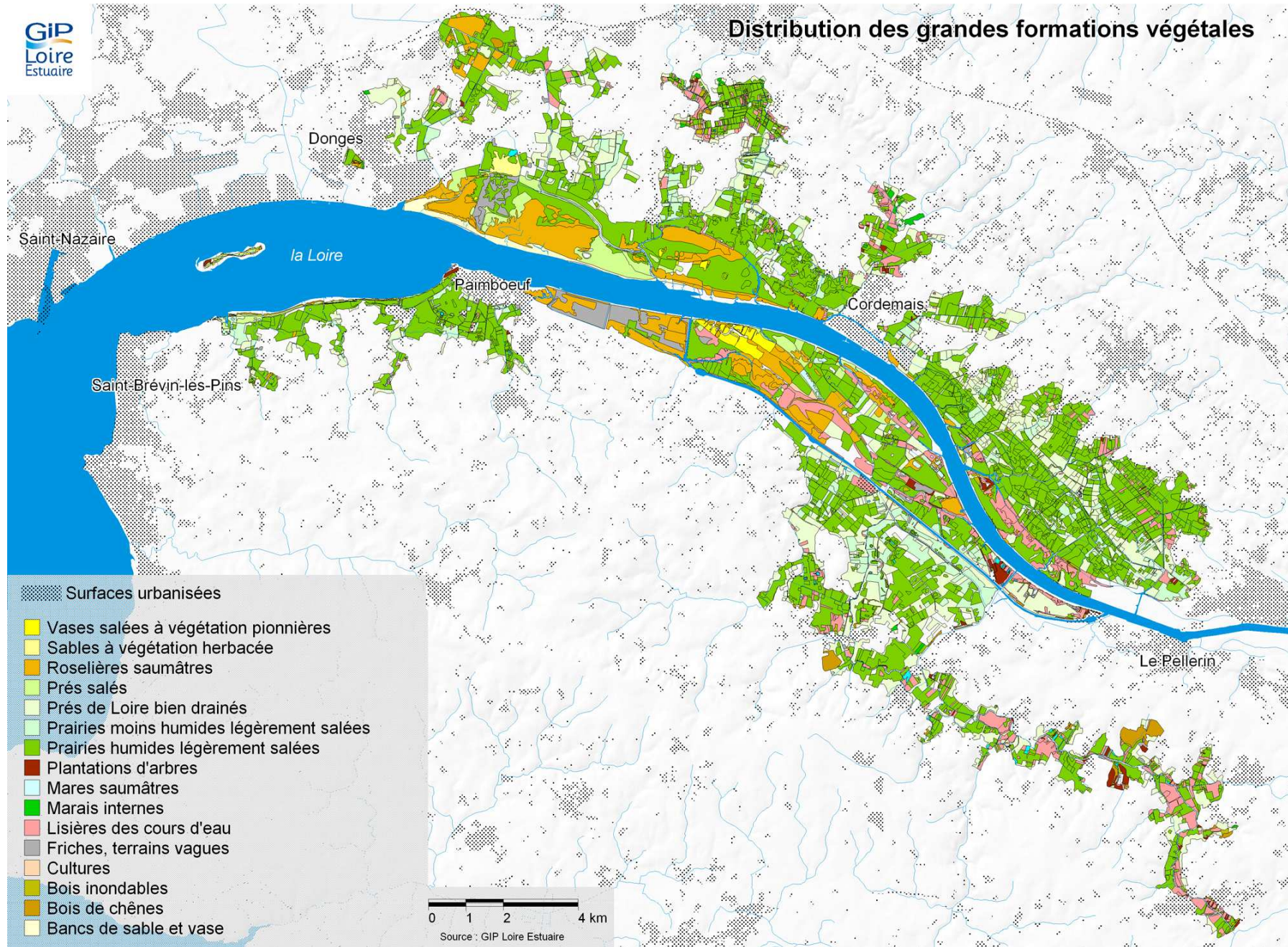
...abritant une quarantaine d'habitats et d'espèces d'intérêt communautaire



...d'importance internationale pour les migrateurs



...composé de milieux estuariens originaux et rares



Un site soumis à de fortes pressions

Déséquilibre général par modification de sa structure, développement industriel et portuaire, modification ou dégradation de la gestion hydraulique des marais, pollutions diverses...

Constat, ces dernières décennies, d'une réduction notable des milieux spécifiques et des capacités d'accueil des espèces animales et végétales.

Une RNN est une protection forte et durable des espaces et des espèces les plus remarquables.

Les outils de protection des espaces naturels

	Outils réglementaires	Outils fonciers	Outils contractuels
État ou Établissement Public	Cœur de P.N Site classé (pour partie) A.P.P.B R.N.N Forêt de protection R.B.D. Ou I R.N.C.F.S	Sites du CLERL Espaces des CREN	Sites Natura 2000
Collectivités	R.N.R ou R.N.C	E.N.S	Aire d'adhésion de P.N Espaces des CREN P.N.R

Une RNN pour l'estuaire de la Loire

Préserver les espaces naturels
les plus importants

Mettre en place les moyens
d'une gestion renforcée
avec les acteurs locaux

La procédure de création d'une RNN

- Décision de prise en considération préalable après consultation du CNPN.
- Consultations locales : enquête publique, consultation administrative, CDNPS, CDESI, propriétaires fonciers.
- Consultation des ministres, consultation du CNPN.
- Classement par décret simple ou décret en Conseil d'État.

La gestion d'une RNN

- Désignation par l'État d'un organisme gestionnaire.
- Mise en place du financement.
- Mise en place du comité consultatif.
- Un comité scientifique (Conseil scientifique de l'estuaire de la Loire).
- Élaboration du premier plan de gestion dans les deux ans et pour cinq ans.

Un contexte favorable

- Stratégie de développement du GPM de Nantes-Saint-Nazaire clarifiée.
- Stratégie nationale de création d'aires protégées terrestres (Grenelle de l'environnement).
- Objectifs et actions du Plan Loire sur l'estuaire.
- Maîtrise foncière publique (domaine public, terrains du CELRL, espaces naturels sensibles du département).
- Application de la loi Littoral.

La création d'une RNN est le moyen de fédérer, appuyer, capitaliser à long terme les efforts en faveur du patrimoine naturel.

Intérêt d'une RNN sur l'estuaire de la Loire

L'État instaure une protection réglementaire forte et pérenne de secteurs naturels d'un intérêt écologique majeur. Il répond ainsi à ses engagements nationaux et internationaux de conservation de la biodiversité.

La RNN permet :

- une gestion fine et ambitieuse (suivis scientifiques) en concertation avec l'ensemble des acteurs (instance spécifique) grâce à des financements annuels 100% État (dotation optimale, 500 000 €, 9 ETP), une surveillance renforcée et l'intégration à un réseau national (RNF).

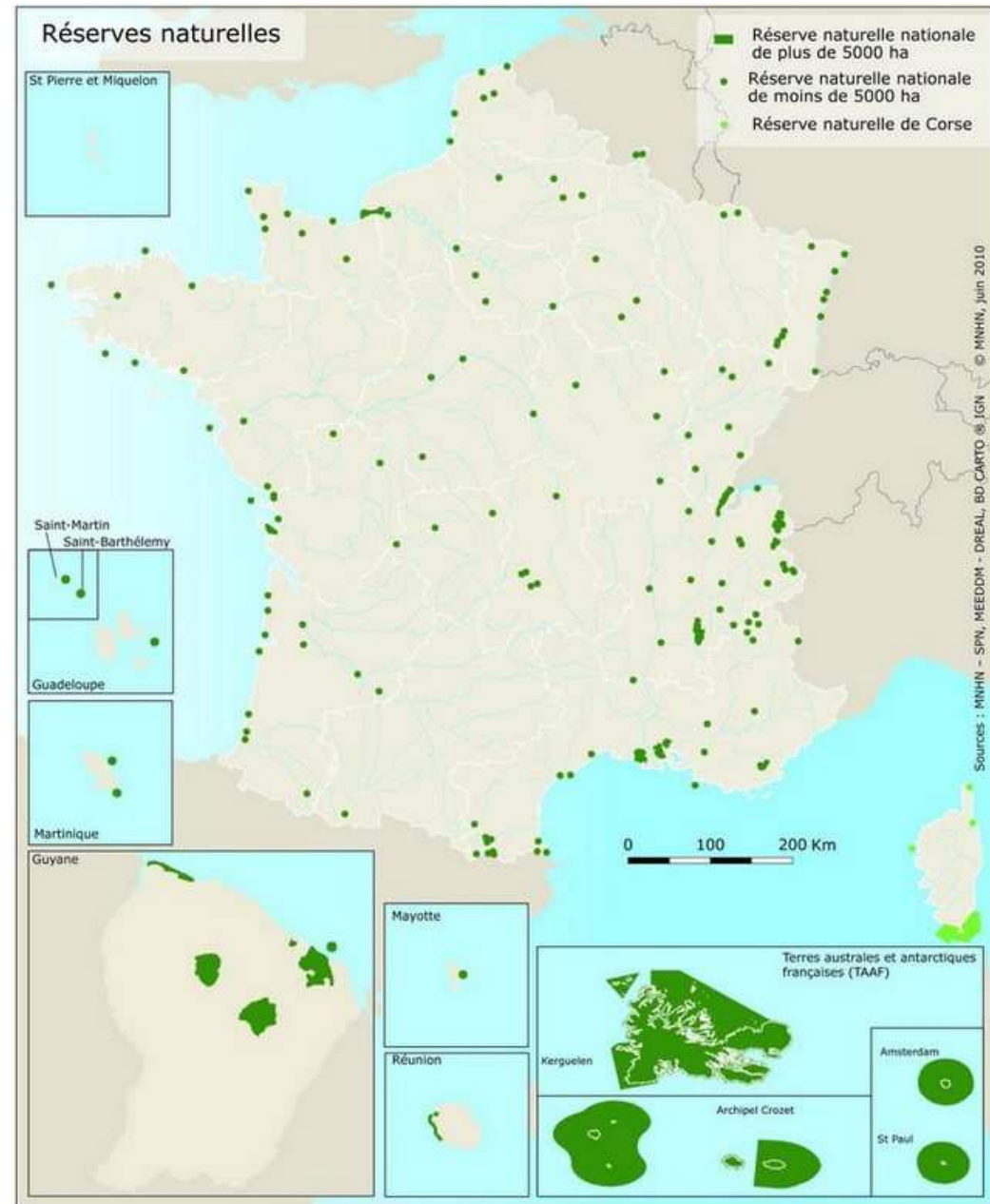
Intérêt d'une RNN sur l'estuaire de la Loire

La RNN permet aussi :

- de mettre en cohérence les actions de préservation du patrimoine naturel sur ce territoire, de développer des synergies avec les différentes instances de concertation existantes (COFIL Natura 2000, CLE du SAGE estuaire, Plate-forme estuaire du Plan Loire) et de mobiliser si nécessaire des crédits supplémentaires.

Place de la RNN de l'estuaire de la Loire dans le réseau national

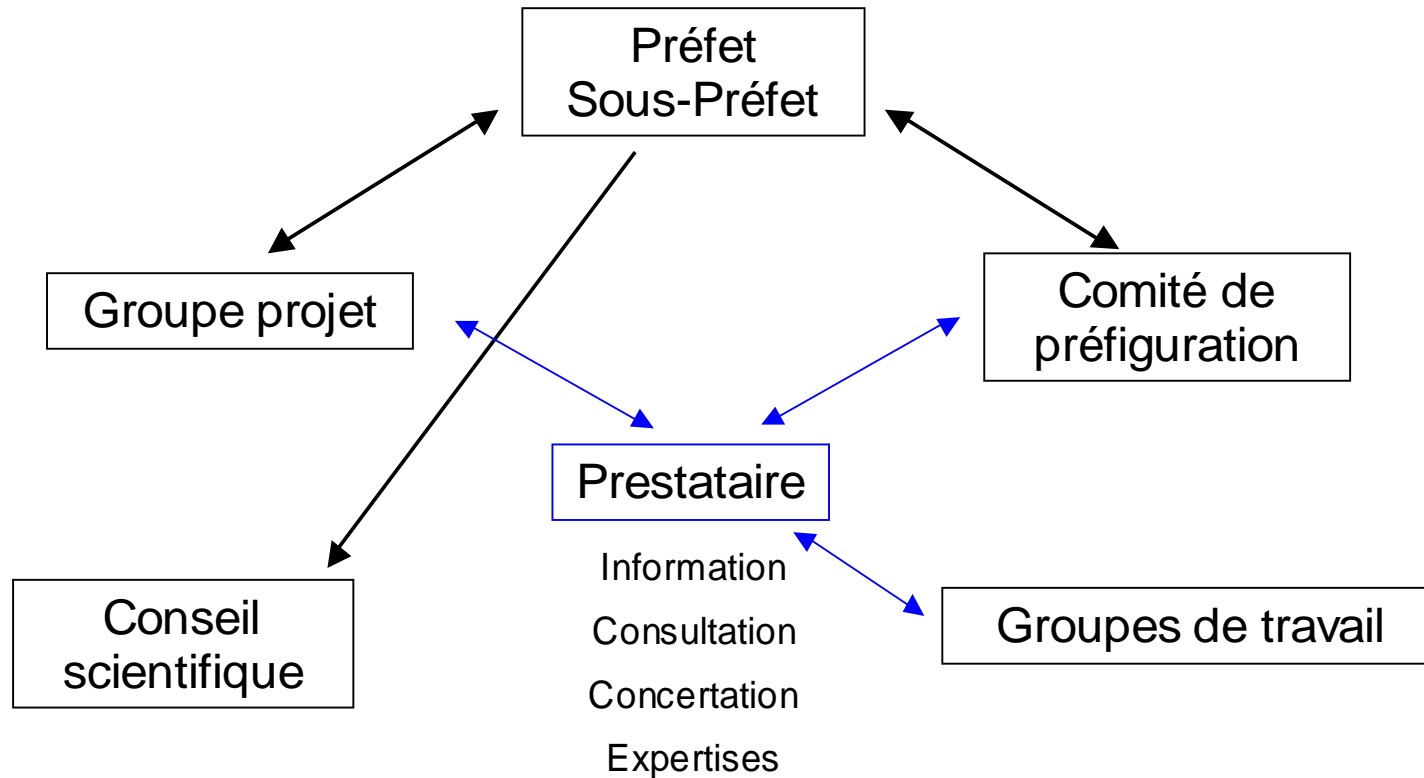
Une RNN de l'ordre de 12-15 000 ha sur l'estuaire de la Loire (une des plus grandes de France).



Conduite du projet : schéma général et calendrier indicatif

- Pilotage par le sous-préfet de Saint-Nazaire assisté d'un groupe projet.
- Mise en place d'une instance de consultation élargie, le comité de préfiguration.
- Une étude de définition du projet de RNN de novembre 2010 à novembre 2011 en lien avec l'ensemble des partenaires.
- Consultations locales courant 2012.
- Création de la RNN fin 2013, début 2014 ?

Organisation de la démarche d'élaboration du projet



Produire un projet complet avec tous les acteurs concernés pour demander la prise en considération ministérielle et préparer les consultations locales

Conduite du projet : l'élaboration du projet

- Étape importante et lourde : un prestataire pour un an.
- Référentiel technique et administratif.
- Méthode d'élaboration du périmètre et des objectifs de gestion.
- Élaboration de la réglementation de la RNN.
- Évaluation des effets sur les activités socio-économiques.
- Élaboration du dossier de demande de prise en considération.
- Préparation du dossier des consultations locales.

Conduite du projet : la concertation

- Élaboration du projet en concertation avec les acteurs socio-économiques.
- Comité de préfiguration :
 - organismes socio-professionnels et de gestion du territoire,
 - associations,
 - usagers,
 - élus,
 - administrations,
 - établissements publics,
 - organismes scientifiques.
- Recours à des entretiens, groupes de travail thématiques ou géographiques, réunions publiques.

Conduite du projet : la concertation

Un site internet :

<http://www.pays-de-la-loire.developpement-durable.gouv.fr/>

Rubrique « Projet de réserve naturelle nationale de l'estuaire de la Loire dans » :

- > Ressources naturelles et paysages
 - > Patrimoine naturel et géologique
 - > Espaces naturels protégés

- Une messagerie :

projetrnne@developpement-durable.gouv.fr

Conduite du projet

Le prestataire retenu, Biotope, va maintenant vous proposer une organisation du travail.

Notre mission dans la démarche officielle

Élaboration d'un avant projet de RNN

Transmission d'un dossier de prise en considération

Analyse du dossier par le ministère et le CNPN
Prescription de la poursuite de la procédure

Élaboration d'un dossier de consultation

Consultation locale réglementaire

Consultation nationale et interministérielle

Création de la RNN

Une large consultation préalable

- 4 réunions du groupe projet
- 4 comités de suivi
- 20 réunions d'information
- 30 consultations et entretiens
- 5 groupes de travail

Synthèse des données existantes

Groupe projet

Entretiens & consultations

Niveau de patrimonialité
des espèces et des milieux

Fonctionnalité des espaces

Usages et activités économiques

Évolutions prévisibles

Menaces

*Groupes de travail
& concertation*

Synthèse des enjeux

Les enjeux

**Apports & insuffisances
des réglementations existants**

Localisation des enjeux

Groupe projet

Comité de suivi

Définition d'un périmètre

*Réunions
d'informations*

Les enjeux

Sujétions de réglementation

Groupes de travail

Groupe projet

Effets +/- du Projet

*Présentations en
CSEL, CSRPN, CDNSP,
CDESI*

Comité de suivi

Définition du projet

Réunions d'information

Groupe projet

Comité de suivi

Demande de prise en compte